

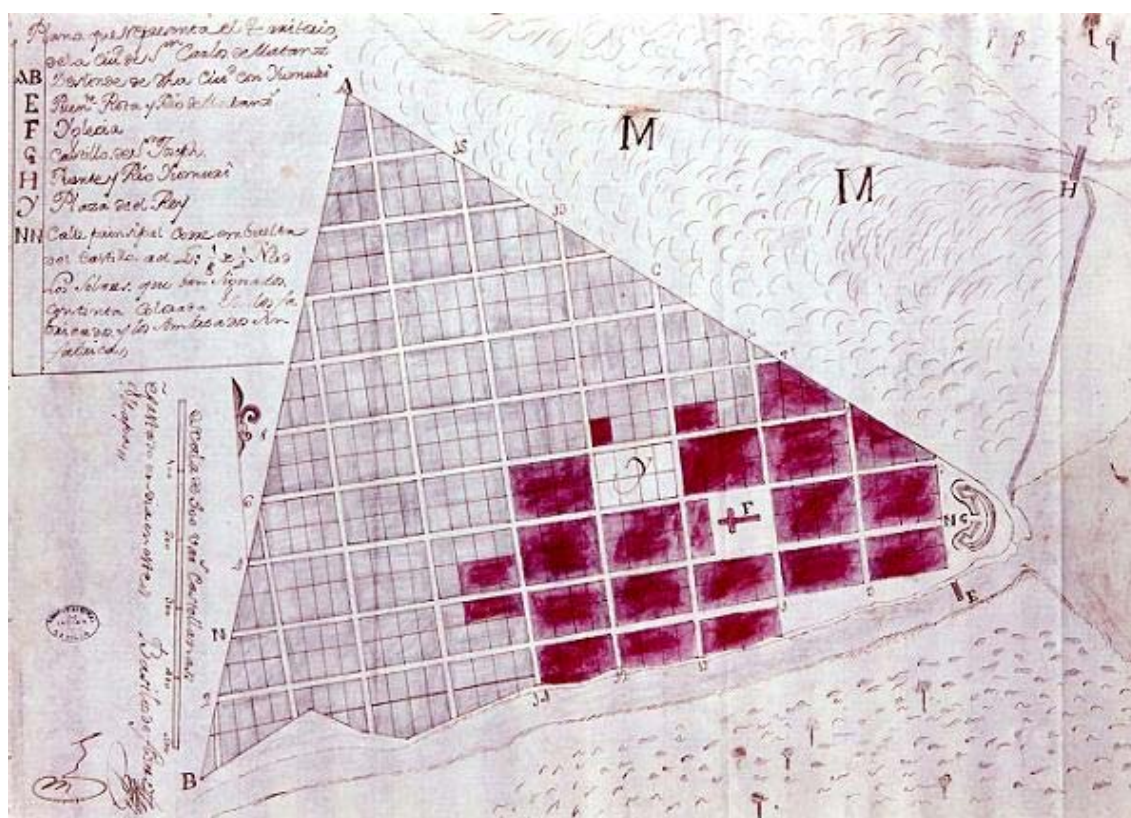
# Cartografía y Desarrollo.

**Autores.** Lic. Leonel Pérez Orozco.

Lic. Ricardo Viera Muñoz.

Dr. Cándido Santana Barani.

Pocas ciudades del mundo pueden mostrar un desarrollo y ordenamiento urbano tan singular como Matanzas. Fundada en 1693 como una ciudad militar para defender la Habana por tierra y evitar que los enemigos de España se hicieran fuertes en la espaciosa y estratégica bahía de Matanzas, la ciudad nació siendo concebida con un Castillo defensivo, suficientemente grande y espacioso para mantener una importante guarnición en el mismo. Sin embargo España no dotó a Matanzas de una gran guarnición hasta muchos años después de su fundación por tanto los primeros habitantes de la misma prestaban el servicio militar y se instruían en estas artes desde los primeros momentos.



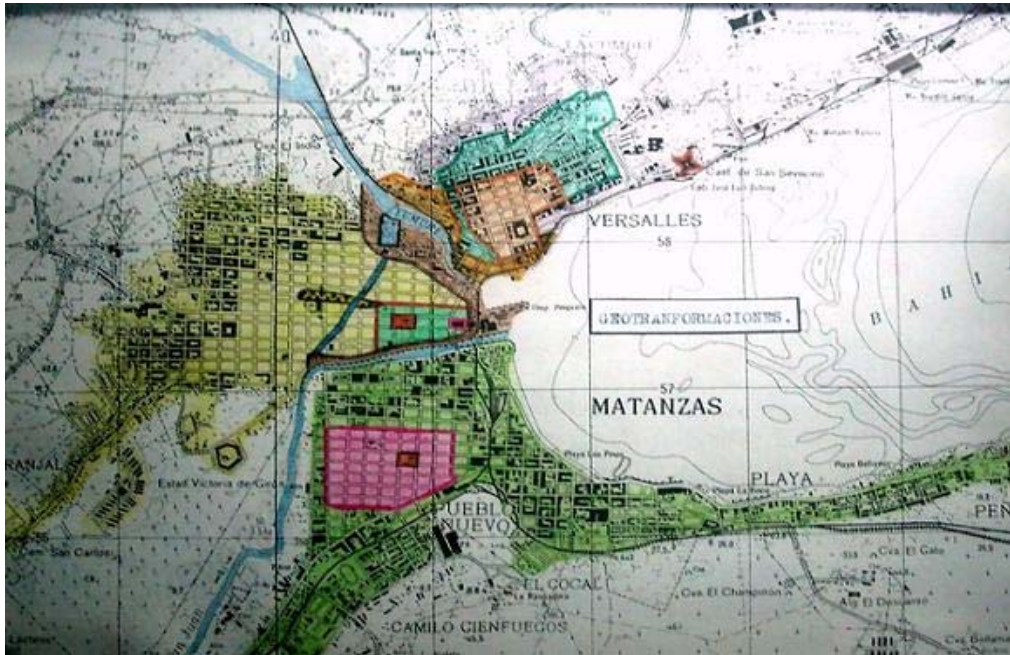
Otro detalle importante que diferenció a Matanzas del resto de las ciudades de Cuba, fue el orden urbano y el trazado moderno con que se concibió. Nunca antes en América se había diseñado una ciudad para su fundación teniendo en cuenta todos los detalles de una fundación moderna, en Matanzas se tuvieron en cuenta, la morfología urbana de sus calles, la geometría de las mismas, los espacios verdes, la cantidad de habitantes

fundadores, los ordenados actos de fundación, y la estructura socio política y económica que se implantó.

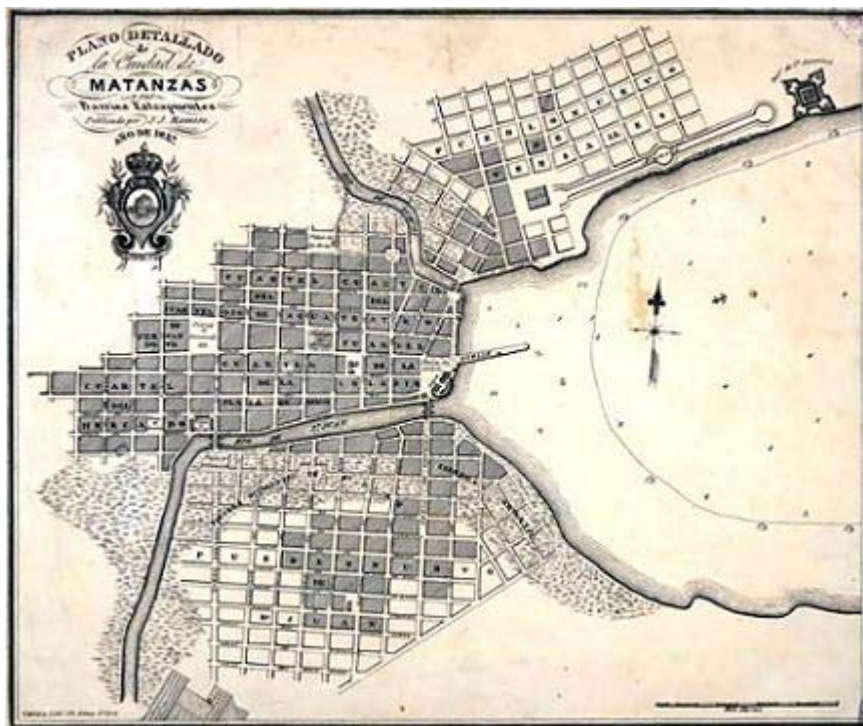


Durante los primeros 110 años de su fundación Matanzas fue aldea con nombre de ciudad pero a partir de las postrimerías del siglo XVIII, el desarrollo de la industria azucarera coronó a Matanzas con el más importante lauro económico de su historia, la segunda ciudad más rica y culta de la isla durante el siglo XIX.

Durante toda su existencia Matanzas ha transformado el entorno original que le dio cabida y las múltiples Geotransformaciones ocurridas en sus paisajes originales han contribuido a perfilar su imagen actual.



Dentro de las más importantes Geotransformaciones paisajísticas pueden citarse, la desecación de las ciénagas fluviales y la desaparición de una de las corrientes superficiales primitivas, el arrollo Sabcú, la fundación de dos barrios nuevos que ocupan espacios geográficos diferentes en puntos bien delimitados por los ríos que la atraviesan y en la actualidad la ejecución de los viaductos de la bahía y sus barrios aledaños.



Sin dudas que Matanzas contribuyo a la urbanística de Cuba y esta evolución a quedado plasmada en los mapas de la ciudad que muestran una evolución



## BIBLIOGRAFIA.

- Agramonte Cortijo, Francisco. Diccionario Cronológico Biográfico Universal. Editorial Aguilar. Madrid. 1952.
- Alfonso, Pedro Antonio. Apuntes para la Historia de la Isla de Cuba, en relación a la ciudad de San Carlos y San Severino de Matanzas. Imprenta Marsal y Cía. adjunta a la de la Aurora. Matanzas. 1854.
- Blanes Martín, Tamara. Fortificaciones del Caribe. Editorial Letras Cubanas. La Habana. 2001.
- Camps y Feliú, Francisco. Españoles e Insurrectos. Imprenta de Álvarez y Compañía. La Habana. 1890.
- Cuba en la mano. Enciclopedia Popular Ilustrada. Imprenta Ucar. La Habana. 1940.
- González, Rafael y Betancourt, Florencio. Álbum Histórico Fotográfico. Constituciones de Cuba 1868-1901-1940. Editores Cárdenas y Compañía. La Habana. 1940.
- Pérez Orozco, Leonel C. Historia del Catolicismo en Matanzas. Imprenta Augusto de Coto. Matanzas. 1993.
- Pérez Orozco, Leonel C. y coautores. Arqueología Histórica en el Castillo de San Severino en: Revista *Castillos de España* No. 149, Año LV, marzo 2008.
- Pezuela, Jacobo de la. Diccionario Geográfico, Estadístico, Histórico de la Isla de Cuba. Editorial Establecimiento de Mellado. La Habana. 1863. Tomo II.
- Quintero y Almeida, José Mauricio. Apuntes para la Historia de la Isla de Cuba con relación a la ciudad de Matanzas. Imprenta El Ferrocarril. Matanzas. 1878.
- Ramos Zúñiga, Antonio. La ciudad de los castillos. Fortificaciones y arte defensivo de La Habana de los siglos XVI al XIX. Editorial Trafford. Victoria, Canadá. 2004.
- Reseña Histórica de Matanzas. 1508-1941. Imprenta La Revoltosa. La Habana. 1941.

